

## シリンジ、注入器 100mL 形状変更のご案内

謹啓 時下ますますご清栄のこととお慶び申し上げます。また、平素は弊社製品に格別のご高配を賜り、厚く御礼申し上げます。

さて、この度、JMSシリンジ、ジェイフィード注入器 100mL の形状につきまして、下記の通り仕様を変更致しますのでご案内致します。

今後とも、一層のご愛顧を賜りますようお願い申し上げます。

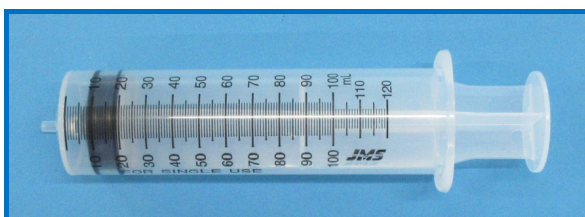
謹 白

記

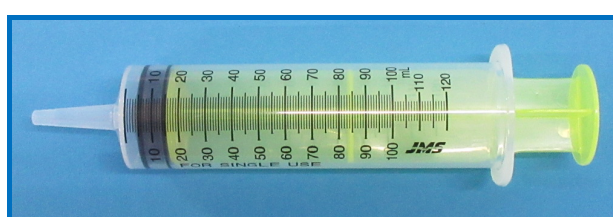
### 変更内容

内筒の形状を変更(中間円盤リブ、ゲート位置)

【JMSシリンジ 100mL】

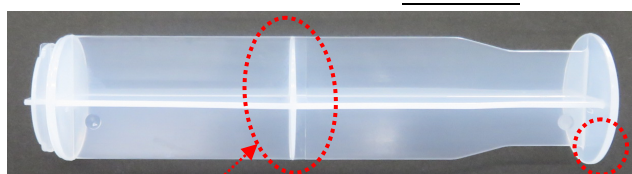


【ジェイフィード注入器 100mL】



現行品

中間円盤リブサイズ : 35.5mm

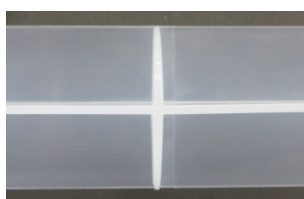


中間円盤リブ①

ゲート位置

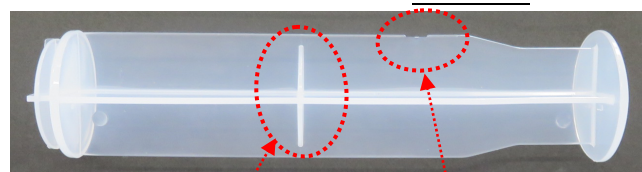
中間円盤リブ拡大図

①



変更品

中間円盤リブサイズ : 28.7mm

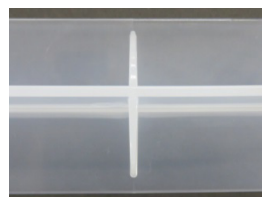


中間円盤リブ②

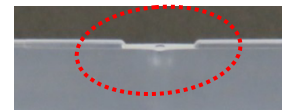
ゲート位置③

中間円盤リブ及びゲート位置拡大図

②



③



【注】ゲートとは、金型内に溶融樹脂を流し込む注入口の名称です。

## 対象規格

販売名：JMSシリンジ

医療機器届出番号：34B1X00001000056

品番	型式	JANコード
JS-S00L	100mL CL	4987494066148
JS-S00S	100mL SF	4987494066155
JS-S00V	100mL カテーテルフィット	4987494262335

販売名：ジェイフィード注入器

医療機器届出番号：34B1X00001000070

品番	型式	JANコード
JF-SY100V	100mL イエロー	4987494099573
JF-SY100VZ	100mL キャップ付	4987494099580

## 変更時期

2019年7月以降、在庫が無くなり次第順次変更になります。

※在庫状況により、前後する可能性がございますが、ご了承ください。

製造販売業者

**株式会社ジェイ・エム・エス** お問い合わせ先

ホスピタルプロダクツビジネスユニット営業部

TEL 03-6404-0601