

無限の可能性とその未来のために

# セルエイド®

自家血清調製専用血液成分分離バッグ



## Serum Collection Set セルエイド®

Fast & Simple preparation of high-quality human serum.

完全閉鎖系で自家血清を  
簡単に短時間で調製できる血液成分分離デバイス

### 特徴

#### 完全閉鎖系

完全閉鎖系で血清の調製、分離、保存ができるため、細菌汚染などの心配がありません。

#### シンプル操作

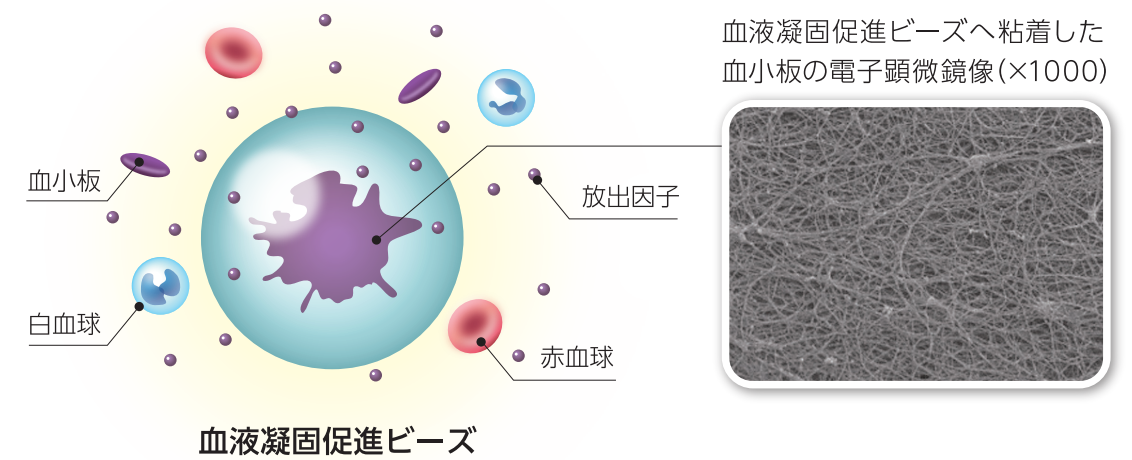
採血して振盪、遠心分離するだけのシンプル操作。およそ1時間で血清が調製できます。

#### 血液凝固促進ビーズ

血液凝固促進ビーズに血液が接触すると、血液の凝固を促すため、比較的短時間で血清を分離することができます。

### メカニズム

血液凝固促進ビーズに血液が接触すると、血小板がビーズに粘着、活性化され放出因子が放出されます。



セルエイドで調製した血清中の増殖因子

(n=19)

| 増殖因子    | 血漿        |     | 血清         |
|---------|-----------|-----|------------|
| PDGF-BB | 0.05ng/mL | ×35 | 1.71ng/mL  |
| TGF-β1  | 1.60ng/mL | ×13 | 21.59ng/mL |
| HGF     | 0.30ng/mL | ×2  | 0.49ng/mL  |

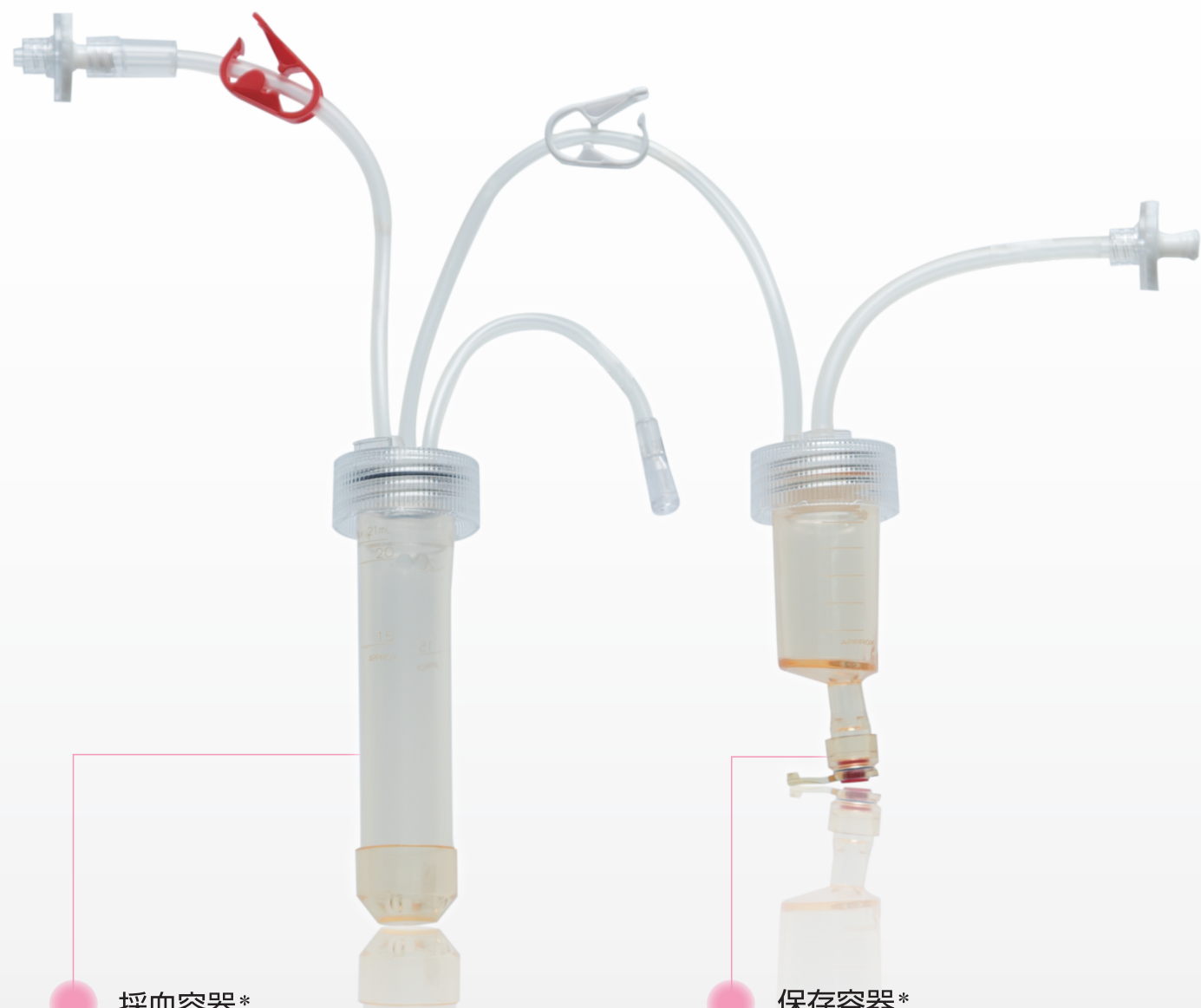
測定方法: ELISA法 (R&D Systems社製)  
※第7回日本再生医療学会総会、名古屋、2008年 3月 発表データ (O-34-4) より

小容量

より手軽に使用できる  
小容量タイプ

## セルエイド® チューブタイプ

小型遠心分離機で分離が可能です



### 採血容器\*

- 新鮮な血液を導入します。
- 血液凝固促進ビーズの働きにより、迅速に放出因子を多く含む血清が調製できます。
- 採血量 (15~20mL)

\*50mLの遠沈管を接続して使用します。

### 保存容器\*

- 血清を保存します。
- 凍結保存が可能です。

\*50mLの遠沈管を接続して使用します。

大容量

多量の血清を簡便に調製できる  
大容量タイプ

## セルエイド® バッグタイプ



### 採血バッグ

- 新鮮な血液を導入します。
- 血液凝固促進ビーズの働きにより、迅速に放出因子を多く含む血清が調製できます。
- 採血量 (70~200mL)

### 保存バッグ

- 血清を保存します。
- 凍結保存が可能です。

### 予備バッグ

- バッグ内のエア抜きが可能です。



○ 使用手順

|                                      |   | セルエイド®  |   |
|--------------------------------------|---|---|---|
|                                      |   | チューブタイプ   | バッグタイプ  |
| <p><b>採血</b></p> <p>新鮮な血液を導入します。</p> |  <p>採血容器<br/>保存容器</p> <p>(採血量 15~20mL)</p> |  <p>採血バッグ<br/>保存バッグ</p> <p>(採血量 70~200mL)</p> |   |
|                                      | <p><b>振盪</b></p> <p>室温(20℃以上)で30分以上振盪します。血液凝固促進ビーズの働きにより、血液の凝固が促進されます。</p>  |    |                         |
|                                      | <p><b>遠心分離</b></p> <p>遠心分離を行い、血清と血餅に分離します。</p>  |  <p>遠心分離機<br/>(スイングロータータイプ)</p>               |  <p>遠心分離機(血液バッグ対応)</p> |
|                                      | <p><b>血清の移送</b></p> <p>血清を保存容器(保存バッグ)に移します。</p>   |    |  <p>血清<br/>空気</p>     |
|                                      | <p><b>血清の取出し</b></p> <p>アダプタを使用することで、金属針を使用せず血清の取り出しが可能です。繰り返し取り出しても容器(バッグ)内の無菌性を保つことができます。</p>                             |    |                       |

○ 製品仕様

|          |  | セルエイド®   |   |
|----------|--|--|---|
|          |  | チューブタイプ  | バッグタイプ  |
| 採血量      |  | 15~20mL  | 70~200mL  |
| 滅菌方法     |  | 高圧蒸気滅菌   | 高圧蒸気滅菌  |
| 使用期限     |  | 3年   | 3年  |
| 販売名      |  | セルエイド チューブタイプ  | セルエイド   |
| 規格一覧     | 品番   | JB-ST20CSA   | JB-SB200CSA   |
|          | 型式   | チューブタイプ  | バッグタイプコネクタ付   |
|          | JANコード   | 4987494247509  | 4987494081202   |
|          | 容量   | <ul style="list-style-type: none"> <li>採血容器…20mL</li> <li>保存容器…10mL</li> </ul> | <ul style="list-style-type: none"> <li>採血バッグ…200mL</li> <li>予備バッグ…150mL</li> <li>保存バッグ…50mL×3</li> </ul>                                |
|          | 入数/箱   | 4セット×2箱=8セット   | 1セット×5箱=5セット  |
|          | 医療機器認証番号   | 226AABZX00071000   | 223AABZX00034000  |
| 必要物品(別売) | <ul style="list-style-type: none"> <li>50mL遠沈管</li> <li>チューブシーラ</li> <li>採血器具</li> <li>振盪器</li> <li>シリンジ(20 or 30mL)</li> <li>遠心分離機(スイングロータータイプ)</li> </ul>  |  | <ul style="list-style-type: none"> <li>秤</li> <li>採血器具</li> <li>チューブシーラ</li> <li>振盪器</li> <li>遠心分離機(血液バッグ対応)</li> <li>分離スタンド</li> </ul> |
|          | <ul style="list-style-type: none"> <li>アダプタ</li> </ul>  <p>プラネクタ(バイアルアクセス)<br/>品番:JV-PNS01B<br/>販売名:プラネクタ<br/>医療機器承認番号:21100BZZ00335000</p> |  |   |

※セルエイドは株式会社ジェイ・エム・エスの登録商標です。  
※製品の仕様及び外観は、品質・性能改良のため予告なく変更することがあります。



販売業者  
株式会社 ジェイ・エム・エス  
<https://www.jms.cc/>

■お問い合わせ先  
ブラッドマネジメント&セルセラピービジネスユニット営業部  
【カスタマーサポートセンター TEL0120-923-107】

2014.10.01XA173-DN  
2020.03.005E003-RA  
2022.07.003E003-RA