

単回使用遠心ポンプ

ミクスフロー-N

Mixflow



ミクスフローN

ミクスフローNの特長

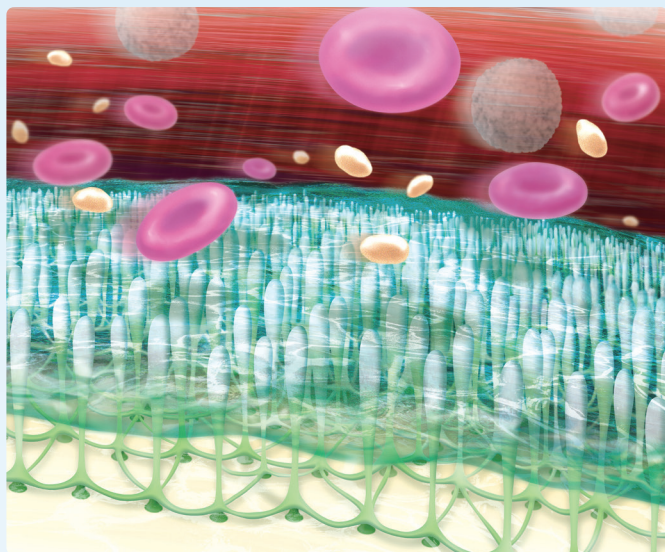
小型で耐久性に優れた遠心式血液ポンプです。

- 最小の充填量19mLを実現しました。
- 形状の変更により、軸周辺部の血液流れを最適化しました。
- 血液接触表面をMPCポリマーでコーティング (Legacoat) しています。



販売名: ミクスフローN
医療機器承認番号: 22500BZX00507000

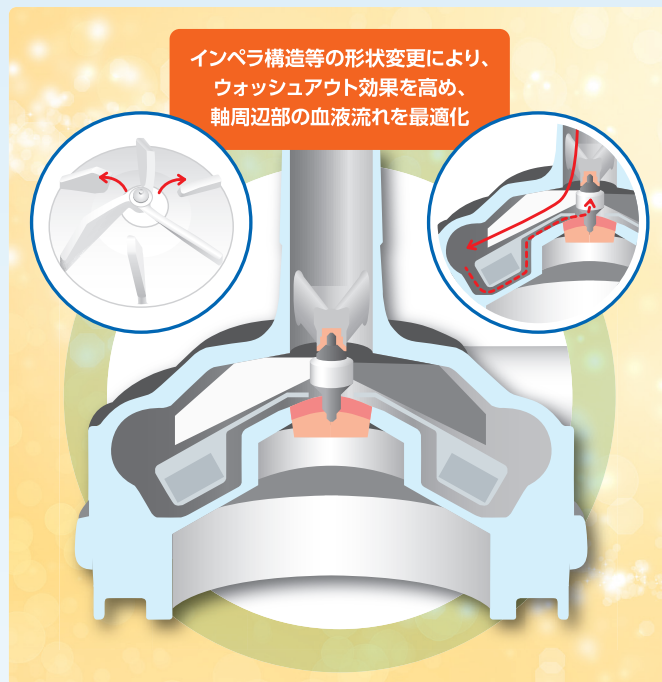
Legacoat (レガコート)



血液適合性に優れたMPCポリマーをコーティングしています。

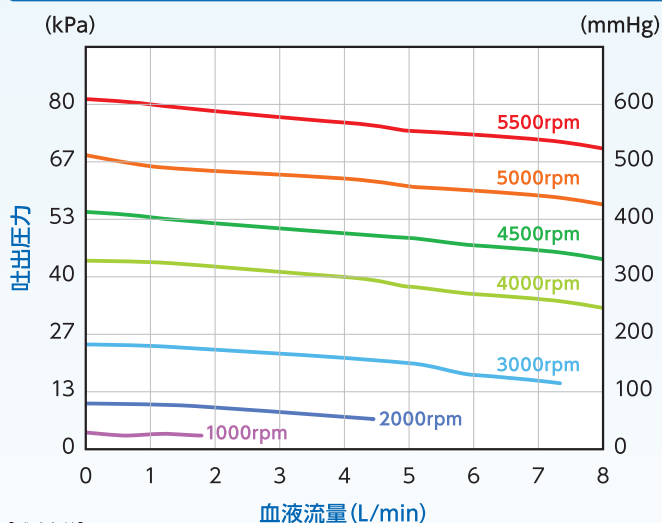
(MPC (2-Methacryloyloxyethyl Phosphoryl Choline)
MPCポリマーは、生体細胞膜のリン脂質極性基の構造を模倣し、合成された高分子材料で、タンパク質の吸着・変性を抑制することで抗血栓性を発揮します。)

構造図 (ミクスフローN断面図)



インペラ構造等の形状変更により、
ウォッシュアウト効果を高め、
軸周辺部の血液流れを最適化

吐出圧力と血液流量の関係



【試験条件】

● 使用流体: 抗凝固化ウシ血液 (Hct35±2%、37±1°C) ● 吐出圧力: 血液出口圧力-血液入口圧力

仕様

品番	JK-MFP-SD-LC
最大血液流量	7L/min
対応チューブ内径	9.5~10.0mm
最大外径	58mm
充填量	19mL
最大使用回転数	5,500rpm
最大使用圧力	120kPa (900mmHg)
重量	42g
表面処理	Legacoat (レガコート)
クラス分類	IV: 高度管理医療機器
機能区分	遠心式体外循環用血液ポンプ 長期使用型



製造販売業者
株式会社 ジェイ・エム・エス
〒730-8652 広島市中区加古町12番17号
<https://www.jms.cc>

